

**DESCRIZIONE
IMPIANTO**

Piattaforma elevatrice per auto a comando elettrico con movimentazioni oleodinamiche per traslazione di autovetture tra piani definiti a PANTOGRAFO SENZA PERSONA A BORDO e SENZA COLONNE SUL PIANALE costituito da:

Piattaforma portante costituita da un reticolo di profili perimetrali, trasversali e longitudinali e coperta da un pianale in lamiera striata con la caratteristica principale di non avere colonne sulla stessa e quindi senza alcuna sporgenza quando si trova al piano.

Sistema costituito da uno o più pantografi che, mediante due cilindri obliqui tuffanti, permettono la movimentazione di salita e di discesa. I cilindri tuffanti facilitano la discesa a vuoto. Ciascun pantografo è composto da due "forbici" formate da tubolari a sezione variabile.

Sistema verniciato con pianale zincato oppure completamente zincato a caldo.

CARATTERISTICHE TECNICHE

Portata utile elevatore: kg 2500/3000

Profondità fossa: dipende dalla corsa utile

Dimensioni fossa standard: 5360 x 2500 mm;

Corsa utile: da 0 a 6000 mm;

Potenza installata da 3 o 4 o 5,6 kW, tensione 400 Volt trifase a seconda della corsa utile di sollevamento e della velocità;

CENTRALINA OLEODINAMICA avente il compito di movimentare tramite olio idraulico i cilindri per la salita/discesa dell'elevatore; i sistemi di azionamento dell'olio sono elettromeccanici gestiti interamente dall'impianto elettrico. La potenza viene erogata da un motore elettrico asincrono trifase a 4 poli, 400 V / 50 Hz.

L'affidabilità dell'impianto oleodinamico viene garantito da una serie di valvole e in particolare dalle valvole di controllo flusso sul fondello dei martinetti, da una valvola di massima pressione sul distributore dell'impianto idraulico all'interno del serbatoio di contenimento del fluido e da una elettro-valvola normalmente chiusa in uscita dal serbatoio;

IMPIANTO ELETTRICO provvisto di un controllo programmabile mediante un software che permette di soddisfare le esigenze di funzionamento e di sicurezza dell'elevatore.

L'impianto elettrico è dotato di:

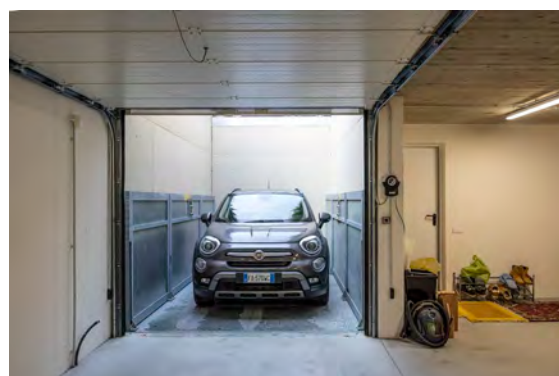
E' inoltre dotato di consenso per apertura porte o cancelli, del consenso alla movimentazione dell'elevatore solo a porte chiuse e possibilità di ritorno in automatico al piano alto;

PULSANTIERA AD OGNI PIANO con chiave asportabile, con pulsante di arresto emergenza e con pulsanti di salita e di discesa;

FOTO



FOTO



FOTO



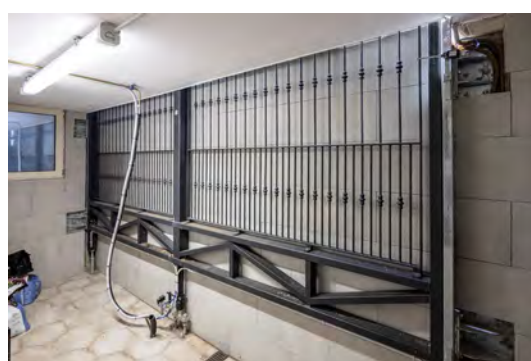
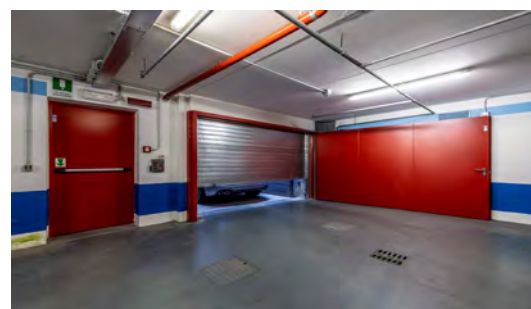
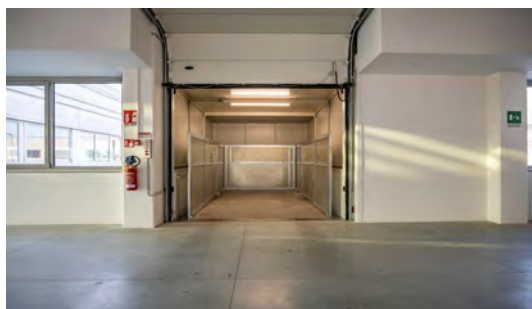
FOTO



FOTO



**CHIUSURE
VANO**



**PARTE
ELETTRICA
E
IDRAULICA**

