

**DESCRIZIONE
IMPIANTO**

Sistema per parcheggio auto senza fossa a comando elettrico con movimentazioni oleodinamiche a due posti sovrapposti inseribile in qualsiasi ambiente senza alcun bisogno di opere murarie. Può essere installato sia all'interno che all'esterno, in garage singoli o in batteria.

E' costituito da un pianale unico con due colonne laterali poste in modo da non ostacolare l'apertura delle portiere con all'interno il cilindro di spinta e la catena che permettono il sollevamento e l'abbassamento del pianale. Quest'ultimo poi è inclinabile e regolabile a qualsiasi altezza in base allo spazio disponibile ed ai mezzi da parcheggiare.

CARATTERISTICHE TECNICHE:

Portata kg. 2500;

Struttura dell'impianto in acciaio S355 (FE 510);

Completamente zincato a caldo.

STRUMENTI IN DOTAZIONE:

Dispositivo contro la discesa della piattaforma;

Dispositivo di arresto macchine sulla pedana;

Valvola tarata per sovraccarichi;

Valvola di sicurezza contro il rischio di rotture del circuito idraulico;

Cremagliera meccanica con funzione di stabilità del carico;

Chiavi di comando asportabili;

Comandi elettrici a bassa tensione (24 Volt);

Motore elettrico 1,5 kW;

Segnali luminosi di azionamento macchina;

Perni di sicurezza al fine corsa di sollevamento.

Comando a uomo presente;

**DESCRIZIONE
IMPIANTO**

DUO BOX Mod. DUPLICATORE EXPORT:

Dimensione esterna: mm. 3700 x 2300;

Dimensione utile interna: mm. 3700 x 1950;

Altezza colonna: mm. 2150;

Altezza massima sottopianale: mm. 1550.

DUO BOX Mod. DUPLICATORE EXPORT ALTO:

Dimensione esterna: mm. 3700 x 2300;

Dimensione utile interna: mm. 3700 x 1950;

Altezza colonna: mm. 2550;

Altezza massima sottopianale: mm. 1950.

DUO BOX Mod. DUPLICATORE EXPORT 2400:

Dimensione esterna: mm. 3700 x 2400;

Dimensione utile interna: mm. 3700 x 2050;

Altezza colonna: mm. 2150;

Altezza massima sottopianale: mm. 1550.

DUO BOX Mod. DUPLICATORE EXPORT 2400 ALTO:

Dimensione esterna: mm. 3700 x 2400;

Dimensione utile interna: mm. 3700 x 2050;

Altezza colonna: mm. 2550;

Altezza massima sottopianale: mm. 1950.

DUO BOX Mod. DUPLICATORE LARGO

Dimensione esterna: mm. 3700 x 2450;

Dimensione utile interna: mm. 3700 x 2100;

Altezza colonna: mm. 2150;

Altezza massima sottopianale: mm. 1550.

DUO BOX Mod. DUPLICATORE ALTO e LARGO

Dimensione esterna: mm. 3700 x 2450;

Dimensione utile interna: mm. 3700 x 2100;

Altezza colonna: mm. 2550;

Altezza massima sottopianale: mm. 1950.

FOTO



FOTO



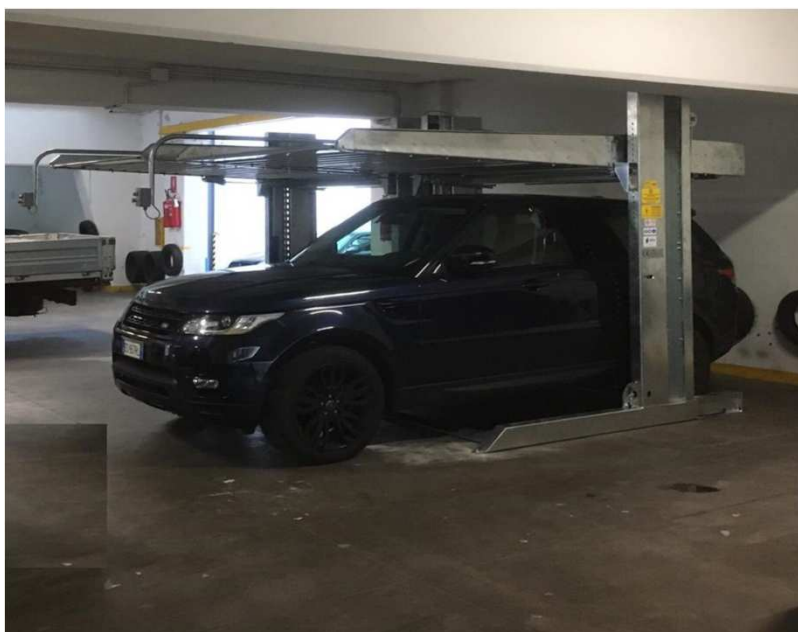
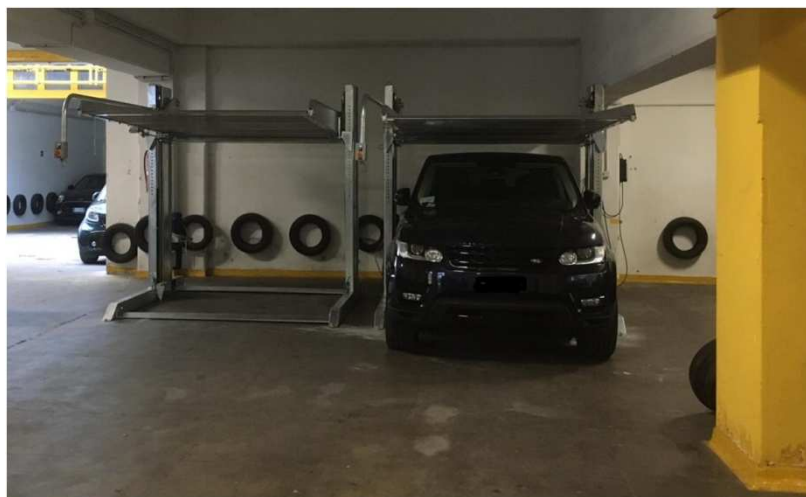
FOTO



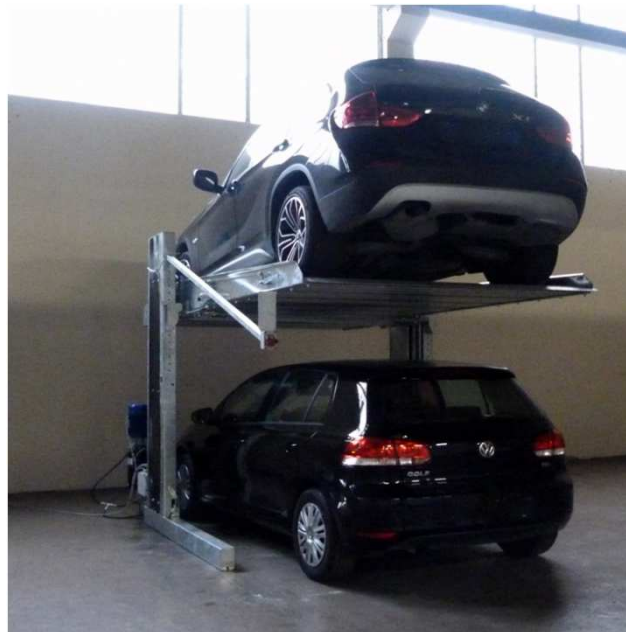
PHOTOS



FOTO



FOTO



FOTO

