

DESCRIZIONE

Elevatore per auto a comando elettrico con movimentazioni oleodinamiche per traslazione di autovetture tra piani definiti a pantografo con coperchio di chiusura fossa con:

sistema di elevazione formato da un telaio portante in acciaio, collocato sul fondo fossa, che include il sistema di sollevamento costituito da un pantografo, da n°2 o 4 cilindri in spinta verticale e da un cilindro posto in orizzontale;

piattaforma portante completa di quattro colonne laterali posizionate sugli angoli della piattaforma stessa per la copertura dei due o quattro cilindri verticali e per il sostenimento del coperchio

coperchio di chiusura fossa telescopico, carrabile e sopportante un pavimento sino a 50 kg/mq con il 3 cilindri e 100 kg/mq con il 5 cilindri;

centralina oleodinamica avente il compito di movimentare tramite olio idraulico i cilindri per la salita/discesa dell'elevatore; i sistemi di azionamento dell'olio sono elettromeccanici gestiti interamente dall'impianto elettrico. La potenza viene erogata da un motore elettrico asincrono trifase a 4 poli, 400 V / 50 Hz.

L'affidabilità dell'impianto oleodinamico viene garantito da una serie di valvole e in particolare dalle valvole di controllo flusso sul fondello dei martinetti, da una valvola di massima pressione sul distributore dell'impianto idraulico all'interno del serbatoio di contenimento del fluido e da una elettrovalvola normalmente chiusa in uscita dal serbatoio;

impianto elettrico provvisto di un controllo programmabile (PLC) mediante un software che permette di soddisfare le esigenze di funzionamento e di sicurezza dell'elevatore.

L'impianto elettrico è dotato di una o più pulsantiere con chiave asportabile, con pulsante di arresto emergenza e con pulsanti di salita e di discesa; è inoltre dotato di consensi per apertura porte o cancelli e possibilità di ritorno in automatico al piano alto;

Portata Utile montauto: 3000 kg con 3 cilindri; 5000 kg con 5 cilindri

Profondità fossa montauto: mm 550 con 3 cilindri; mm 600 con 5 cilindri;

Dimensioni fossa standard: 5360 x 2700 mm;

Corsa utile di sollevamento: da 0 a 3500 mm

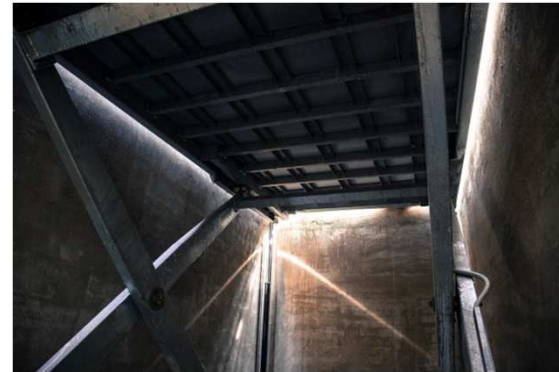
Potenza installata da 3 o 4 o 5,6 kW, tensione 400 Volt trifase a seconda della corsa utile di sollevamento e della velocità.

Sistema completamente zincato a caldo

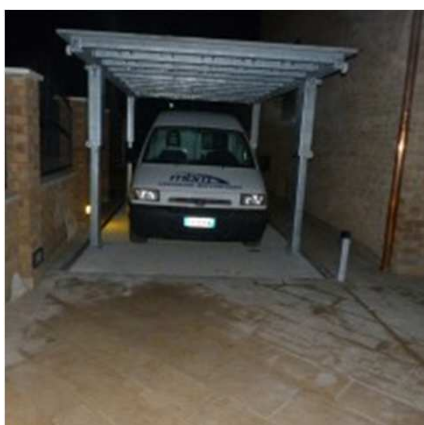
PHOTOS



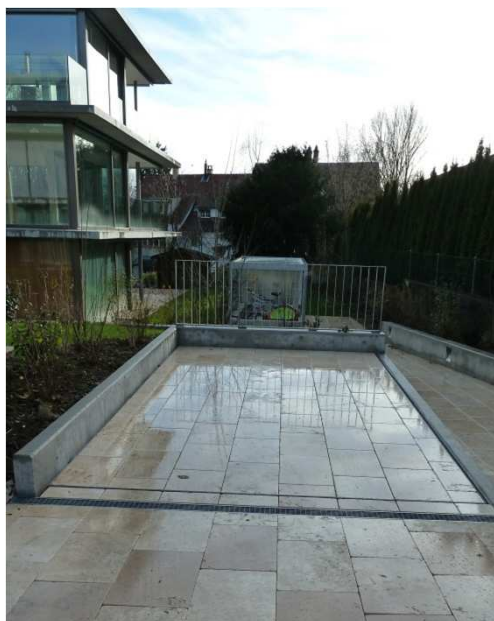
FOTO



FOTO



FOTO



ACCESSORI



ACCESSORI

