

**DESCRIZIONE  
IMPIANTO**

Piattaforma elevatrice per auto a comando elettrico con movimentazioni oleodinamiche per traslazione di autovetture tra piani definiti a colonne **SENZA PERSONA A BORDO** costituito da:

Un sistema di elevazione formato da due telai laterali, assemblati con quattro guide in profilati a "C" d'acciaio ST 52.3, ancorate alle pareti del vano tramite staffe con tasselli, permettono lo scorrimento dei carrelli vincolati alla piattaforma. La scorrevolezza è garantita da cuscinetti volventi prelubrificati con schermatura protettiva. Tali guide sono verniciate. Il pianale è composto da tubolari e da profili in lamiera pressopiegata saldati e zincati a caldo con pavimentazione superiore in lamiera striata 3+2 mm sempre zincata a caldo avvitata alla struttura stessa. Il sistema è azionato indirettamente da cilindri oleodinamici dotati di valvole di blocco, collegati meccanicamente tramite catene fleyer ai carrelli, mentre un albero con pignoni dentati accoppiati con cremagliere fisse ne stabilizza l'uniformità del movimento.

Centralina oleodinamica avente il compito di movimentare tramite olio idraulico i cilindri per la salita/discesa dell'elevatore; i sistemi di azionamento dell'olio sono elettromeccanici gestiti interamente dall'impianto elettrico. La potenza viene erogata da un motore elettrico asincrono trifase a 4 poli, 400 V / 50 Hz.

L'affidabilità dell'impianto oleodinamico viene garantito da una serie di valvole e in particolare dalle valvole di controllo flusso sul fondello dei martinetti, da una valvola di massima pressione sul distributore dell'impianto idraulico all'interno del serbatoio di contenimento del fluido e da una elettrovalvola normalmente chiusa in uscita dal serbatoio.

L'impianto elettrico provvisto di un controllo programmabile (PLC) mediante un software che permette di soddisfare le esigenze di funzionamento e di sicurezza dell'elevatore.

L'impianto elettrico è dotato di una o più pulsantiere con chiave asportabile, pulsante di arresto emergenza e pulsanti di salita e di discesa. E' inoltre dotato di consenso per apertura porte o cancelli, di consenso alla movimentazione dell'elevatore solo a porte chiuse e possibilità di ritorno in automatico al piano alto

Portata utile elevatore: kg 3000

Dimensioni fossa: 5360 x 3000 mm

Profondità fossa: da mm 250 a mm 500

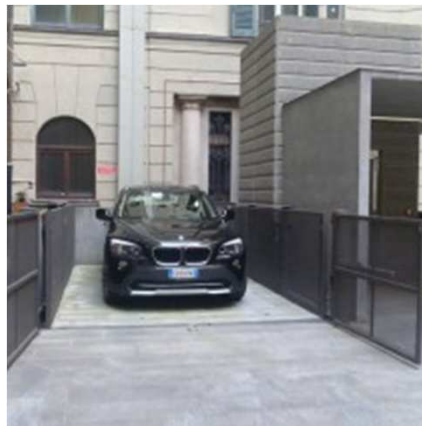
Corsa utile: da 0 a 12000 mm

Potenza installata da 3 o 4 o 5,6 kW, tensione 400 Volt trifase a seconda della corsa utile di sollevamento e della velocità. A richiesta può essere installato un motore con potenza più elevata per aumentare la velocità

**FOTO**



**FOTO**



**ACCESSORI**





**ACCESSORI**

